

S

கன்னியாகுமரி மாவட்டப் பொதுத் தேர்வுகள்  
திருப்புதல் பொதுத் தேர்வு - பிப்ரவரி 2013  
www.rktuitioncentre.blogspot.in

வகுப்பு 10

அறிவியல்

காலம்: 2.30 மணி

மதிப்பெண்கள்: 75

பகுதி - அ

சரியான விடையைத் தேர்ந்தெடுத்து எழுதுக:

15×1=15

- 1) ஆதி மனிதன் தோன்றியது  
அ) ஆப்பிரிக்கா ஆ) அமெரிக்கா இ) ஆஸ்திரேலியா ஈ) இந்தியா
- 2) கீழ்க்கண்டவற்றில் எது பாக்கிரியாவால் உண்டாகும் நோய்?  
அ) மூளைக் காய்ச்சல் ஆ) வெறிநாயக்கடி இ) இரண ஜன்னி ஈ) பெரியம்மை
- 3) மூவிணைவினால் உண்டாகும் திசு கருவின் வளர்ச்சிக்கு ஊட்டமளிக்க வல்லது.  
அ) சைகோட் ஆ) குல் ஒட்டுத்திசு இ) ஸ்கூட்டெல்லம் ஈ) கருவூண்
- 4) தற்சார்பு ஊட்டமுறைக்கு தேவைப்படுவது  
அ) O<sub>2</sub> மற்றும் நீர் ஆ) பச்சையம் இ) சூரியஒளி ஈ) இவை அனைத்தும்
- 5) கருப்புத் தங்கம் என அழைக்கப்படுவது  
அ) ஹைடிரோ கார்பன்கள் ஆ) கரி இ) பெட்ரோலியம் ஈ) ஈதர்
- 6) கார்பெட் தேசிய பூங்கா .....ல் உள்ளது.  
அ) உதராஞ்சல் ஆ) குஜராத் இ) மத்தியபிரதேசம் ஈ) இராஜஸ்தான்
- 7) இருமடிக் கரைசலில் உள்ள உறுப்புகளின் எண்ணிக்கை  
அ) ஒன்று ஆ) இரண்டு
- 8) வேதி எரிமலை என்பது  
அ) கூடுகை வினை ஆ) சிதைவுறுதல் வினை
- 9) சல்ஃபைடு தாதுவை அடர்ப்பிக்கப் பயன்படும் முறை  
அ) நுரைமிதப்பு முறை ஆ) புவியீர்ப்பு முறை
- 10) தங்கத்தின் தூய்மையை அளவிடும் அலகு  
அ) கிராம் ஆ) கேரட் இ) ஜூல் ஈ) நியூட்டன்
- 11) பக்மினிஸ்டர் புல்லாரின் ..... ன் புறவேற்றுமை வடிவம்.  
அ) நைட்ரஜன் ஆ) கார்பன் இ) சல்பர்
- 12) ஓய்வு நிலையிலுள்ள கனமான பொருளின் உந்தம்  
அ) மிக அதிகம் ஆ) மிக குறைவு இ) சுழி ஈ) முடிவில்லை
- 13) மின்மாற்றியை கண்டுபிடித்தவர்  
அ) ஜார்ஜ் சைமன் ஓம் ஆ) மைக்கேல் பாரடே இ) கலிலியோ ஈ) ஓயர்ஸ்டெட்
- 14) கிலோ வாட் மணி என்பது .....ன் அலகு ஆகும்.  
அ) மின்னழுத்த வேறுபாடு ஆ) மின்திறன் இ) மின்னாற்றல் ஈ) மின்னூட்டம்.
- 15) ஆடியில் உருவாகும் உருவப்பெருக்கம் 1/3 எனில் அவ்வாடியின் வகை  
அ) குழி ஆ) குவி இ) சமதளம்

பகுதி - ஆ

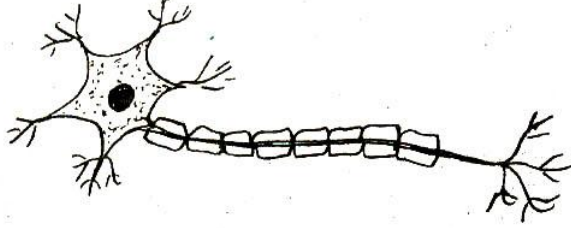
ஏதேனும் 20 வினாக்களுக்கு விடையளிக்கவும்:

20×2=40

- 16) கீழே கொடுக்கப்பட்டவற்றில் தவறுகளை சுட்டிக்காட்டி பிழைகளைத் திருத்துக:  
மூலசெல் என்பது சிறப்படையாத செல் குழுமம் ஆகும். இவை மியாசிஸ் முறையில் பிளவுற்று மிக அதிக செல்களை உருவாக்குகிறது. மூலச்செல்கள் பலதரப்பட்ட செயல்களைச் செய்யக்கூடிய சிறப்புத்தன்மை கொண்ட செல்.
- 17) கவிதாவுக்கு சாதாரண சனி. கவிதாவிடம் நீ என்ன கேள்வி கேட்டு இந்நோய் உள்ளதை உறுதி செய்வாய்?



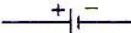
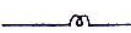
S

- 18) கீழ்க்கண்டவற்றில் பொருந்தாததை கண்டறிந்து காரணம் கூறு:  
 (அ) பிட்யூட்டரி ஆ) தைராய்டு இ) பாரா தைராய்டு ஈ) கல்லீரல்
- 19) கொடுக்கப்பட்ட நரம்பு செல்லின் படம் வரைந்து ஏதேனும் இரு பாகங்களைக் குறி.



- 20) தொடர்பின் அடிப்படையில் கோடிட்ட இடத்தை நிரப்புக:  
 தைராக்ஸின் - ஆளுமை ஹார்மோன்  
 அட்ரீனலின் - .....
- 21) பொருத்துக:  
 அ) பிளத்தல் - தட்டைப்புழுக்கள்  
 ஆ) அரும்புதல் - பாலூட்டிகள்  
 இ) துண்டாதல் - புரோட்டோசோவா  
 ஈ) பாலினப்பெருக்கம் - குழி உடலிகள்
- 22) பாலைவன ஒட்டகத்தின் பண்புகளில் ஒன்று பொருந்தாதது கண்டறிந்து எழுதுக:  
 அ) ஆஸ்மாட்டிக் செல்கள் ஆ) மிகவும் தடித்த தோல்  
 இ) அடர்த்தியான கண் புருவம் ஈ) பலீன் தட்டுகள்
- 23) 'கிராஸ் பாஸ்ட்ரிங்' என்றால் என்ன?
- 24) ஒற்றுமையின் அடிப்படையில் கண்டறிக:  
 அ) ஒட்டகம் - ஆஸ்மாட்டிக் செல்  
 ஆ) திமிங்கலம் - .....
- 25) செல்லுக்குள் செரித்தல் என்றால் என்ன?
- 26) கீழ்க்கண்ட உணவுச் சங்கிலியைப் படித்து சரிசெய்து அதனை ஆற்றல் பிரமிடாக மாற்றுக:  
 மல்பெரி → குருவி → கம்பளிப்பூச்சி → பருந்து
- 27) பொருந்தாததை நீக்கு:  
 அ) உயிரி ஆல்கஹால், பச்சை டீசல், உயிரி ஈதர், பெட்ரோலியம்  
 ஆ) காலரா, டைஃபாய்டு, சொறிசிரங்கு, சீதபேதி
- 28) சிறுநீரகத்தின் படம் வரைந்து இரு பாகங்களைக் குறிப்பிடுக.
- 29) தவறுகளைச் சுட்டி பிழைகளைத் திருத்துக:  
 நிலக்கரி விலங்குகளிலிருந்து பெறப்பட்ட ஒரு கருமையான கரிம தாதுப்பொருள். தனிமக் கார்பன், கார்பன் சேர்மங்கள் மற்றும் ஹைட்ரஜன், ஆக்ஸிஜன், நைட்ரஜன், கந்தகம் ஆகியவற்றைக் கொண்ட எளிய வேதிக் கலவையாகும்.
- 30) 10 கிராம் சாதாரண உப்பை 40 கிராம் நீரில் கரைத்திடும் போது உருவான கரைசல் செறிவின் நிறை சதவீதத்தைக் கணக்கிடுக.
- 31) பிரௌனியின் இயக்கம் என்றால் என்ன?
- 32) நீரின் மூலக்கூறு அமைப்பின் படம் வரைக.
- 33) இரும்பு ஆணியை தாமிர சல்பேட் கரைசலினுள் வைக்கும் போது தாமிர சல்பேட் ஏன் நிறம் மாறுகிறது? உன் பதிலுக்கான விளக்கம் தருக.

S

- 34) கொடுக்கப்பட்ட கரைசல்களை pH மதிப்போடு ஒப்பிடுக:
- அ) எலுமிச்சை சாறு - 6.5 - 7.5  
ஆ) தக்காளிச் சாறு - 4.4 - 5.5  
இ) காபி - 4.1  
ஈ) மனிதனின் உமிழ்நீர் - 2.2 - 2.4
- 35) அலுமினிய உலோகக் கலவை வானூர்தியின் பாகங்கள் தயாரிக்கப் பயன்படுகிறது. அதற்கான காரணங்களைக் கூறு.
- 36) இரும்பின் தாதுக்கள் யாவை?
- 37) அசிட்டிக் அமிலத்தின் மூலக்கூறு வாய்ப்பாடு மற்றும் IUPAC பெயர் எழுதுக.
- 38) 10 கிகி நிறையுள்ள பொருளின் மீது ஒரு மாறாத விசை 4 வினாடிகளுக்கு செயல்படுகிறது. பொருளின் திசைவேகம் 2 மீவி<sup>-1</sup> லிருந்து 8 மீவி<sup>-1</sup> ஆக மாறுகிறது எனில் விசையின் மதிப்பைக் காண்க.
- 39) இடஞ்சுழித் திருப்புத்திறனை ..... குறியிலும், வலஞ்சுழித் திருப்புத்திறனை ..... குறியிலும் குறிப்பிடுவது மரபு.
- 40) 1.5V மின்னியக்கு விசை கொண்ட இரு மின்கலன்கள் 5 ஓம், 10 ஓம், 15 ஓம் மின்தடைகள் மற்றும் சாவி இவற்றைத் தொடராகக் கொண்ட ஒரு சுற்றுப்படத்தினை வரைக.
- 41) தவறுகளை சரி செய்க:
- அ) சிறந்த ஆற்றல் மூலம் என்பது ஓர் அலகு நிறைக்கு குறைந்த அளவு வேலை செய்யக்கூடியது.  
ஆ) உபயோகிக்கக்கூடிய வடிவில் உள்ள ஆற்றலை மீண்டும் மீண்டும் நாம் பயன்படுத்தலாம்.
- 42) பொருத்துக:
- | கருவிகள்        | குறியீடு  |
|-----------------|---|
| அ) சாவி மூடியது | -  |
| ஆ) மின்கலன்     | -  |
| இ) மின்விளக்கு  | -  |
| ஈ) மின்தடை      | -  |
- 43) பொருந்தாத ஒன்றைக் கண்டுபிடிக்கவும்:
- அ) மையோபியா, ஹைபர்மெட்ரோபியா, ஸ்கர்வி, பிரஸ்பையோபியா  
ஆ) குவி ஆடி, குழி ஆடி, சமதள ஆடி, குவிலென்ஸ்
- 44) கீழ்க்கண்டவற்றை நிரப்புக:
- அ) மோட்டார் : நிலைக்காந்தம்  
வாணிப மோட்டார் : .....
- ஆ) லென்சின் குவியத் தொலைவு : மீட்டர்  
லென்சின் திறன் : .....
- 45) (A) கூற்று (A) : குவியாடிகள் வாகனங்களின் பக்கவாட்டில் பொருத்தப்பட்டு பின்னால் வரும்.  
வாகனங்களைப் பார்ப்பதற்கான கண்ணாடியாகப் பயன்படுகிறது.
- (B) காரணம் (B) : குவியாடி எப்பொழுதும் மெய் பிம்பத்தையே தோற்றுவிக்கின்றன.
- அ) A மற்றும் B சரி ஆ) A சரி ஆனால் B தவறு  
இ) A தவறு ஆனால் B சரி ஈ) A மற்றும் B இரண்டும் தவறு

S

4

பகுதி - இ

4x5=20

- அ) ஒவ்வொரு பிரிவினருக்கும் ஒரு வினா வீதம் நான்கு வினாக்களுக்கு விடையளிக்கவும்.  
ஆ) தேவையான இடங்களில் படம் வரைக.

பிரிவு - அ

- 46) ஸ்டெம் செல் வளர்ப்பு எனப்படும் மூலச்செல் வளர்ப்பு முறை பயன்பாட்டு உயிரியலின் நவீனத் துறைகளில் ஒன்றாகும்.  
அ) மூலச்செல்கள் என்றால் என்ன?  
ஆ) மூலச்செல்களின் வகைகள் யாவை?  
இ) மூலச்செல்களின் வகைகளை விவரி.
- 47) காசநோய் நுரையீரலையும் உடலின் பிற பகுதிகளையும் தாக்குகிறது.  
அ) காசநோய்க்கான காரணி யாது?  
ஆ) காசநோய்க்கான அறிகுறிகள் யாவை?  
இ) காசநோயை எவ்வாறு கட்டுப்படுத்தலாம்?

பிரிவு - ஆ

- 48) இருவித்திலைத் தாவர விதையின் அமைப்பை விவரி.  
49) பசுமை வேதியியல் என்பது புதிய கொள்கையாகும். இது வேதியியலின் அனைத்து பிரிவுகளிலும் வளர்ந்துள்ளது.  
அ) பசுமை வேதியியல் என்றால் என்ன?  
ஆ) பசுமை வேதியியலின் விளைவாக உண்டாகும் பொருட்கள் யாவை?

பிரிவு - இ

- 50) அ) ஐசோடோப்புகளுக்கும், ஐசோபார்களுக்கும் இடையே உள்ள வேறுபாடுகள் யாவை?  
ஆ) வாய்ப்பாட்டை பூர்த்தி செய்க:  
 $2 \times \underline{\hspace{2cm}} = \text{ஒப்பு மூலக்கூறு நிறை}$   
இ) மூவணு மூலக்கூறு, பன்ம அணு மூலக்கூறு உதாரணம் தருக.
- 51) படிவரிசையானது ஹைட்ரோ கார்பன்களின் பண்புகளை விளக்கும் தன்மையுடையது. இக்கூற்றை படிவரிசையின் சிறப்பியல்புகள் மூலம் விளக்குக.

பிரிவு - ஈ

- 52) அ) நியூட்டனின் முதல் இயக்கவிதி விசையின் பண்பை விளக்குகிறது. இக்கூற்றை நியாயப்படுத்து.  
ஆ) நிறைக்கும் எடைக்கும் உள்ள வேறுபாடு யாது?
- 53) AC மின்னியற்றி வேலை செய்யும் விதத்தை விவரி.
-